

ボランティア登録制度

プレイサポーター

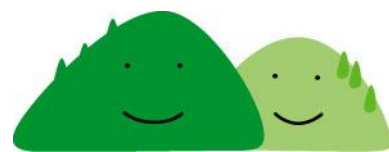
1. 受付・物品搬入・イベント材料準備
清掃・放送等幅広い業務サポートや補助スタッフ
2. 来園者に直接遊びを伝え、一緒に遊ぶ指導者
3. レクリエーションやアウトドアなどの知識がある
4. 遊びプログラムの開発と提供



パークレンジャー

あそべる森（園内林間）の整備や
園内に花を植え、華やかにする

花の維持や林間を保全するスタッフ



登録すると…

こんな特典が!!



登録条件

- 保険加入の為、年度ごと（4/1～3/31）の更新
＜こんな思いを持っている方＞
- 来園者活動支援にて、公園価値の向上を志す
- イベント補助や運営スタッフを行ないたい
- 愛知こどもの国を応援したい

- 高校生以上である
- 自発的な意思により営利や広告、占有を目的としない
- 愛知こどもの国からの活動依頼に回答する
- ※連絡可能メールアドレスがあり、基本はメールでやりとり
- 法令や指定管理者の意思に反しない

登録・活動流れ

- (1) 申込書に記入 (2) こどもの国に提出 (3) 登録完了



メールにて、活動依頼



メールの返信にて出欠確認



イベント当日、活動をする

お問い合わせ先



〒444-0701 愛知県西尾市東幡豆町南越田 3 番地

TEL : 0563-62-4151 FAX : 0563-62-4155

公式ホームページ

<http://www.kodomo-aichi.jp>

ボランティア代表アドレス

borantia@kodomo-aichi.jp

